

FS117 7" fiskeriekkolodd med 50 og 200 kHz

Bruker & installasjonsmanual



NINGLU
www.sounder.com.cn

Versjon 28082012

Innholdsfortegnelse

Fiskeriemkolodd.....	2
Skjerm	3
Tastatur	4
Av/på	4
Baklys	4
Meny	4
Dybdeområde	4
Gain	4
Frekvens	5
Ekspansjon	5
Relay	5
Meny	6
Bilde	7
Auto_RANGE	7
TVG.....	7
Støyreduksjon.....	8
Bunnekspsjon	8
Pelagisk ekspansjon	9
Fiskealarm	9
Fargepallett.....	9
Farger	10
Dybdealarm	10
Lydbryter	10
Enheter	10
Installasjon.....	11
Skjerm	11
Svingeren.....	12
Service og vedlikehold.....	12
Spesifikasjoner	13
Prinsippet om dobbel frekvens	14

Introduksjon

Takk for at du valgte vårt Ninglu FS117 fiskeriekkolodd!

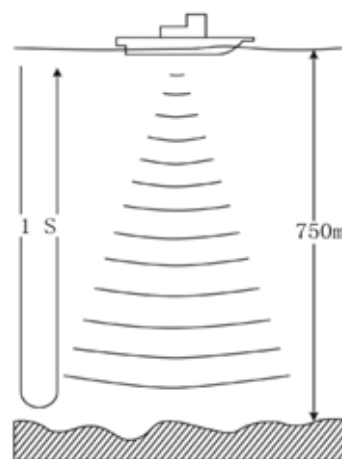
FS117 er et fiskeriekkolodd med to frekvenser (50 og 200 kHz). Skjermen er en TFT LCD i farger som er veldig synlig i dagslys og kan dimmes ned for nattfiske. FS117 har 8 eller 12 farger, der fargene representerer forskjellige signalstyrker. Dette gjør at det er let å se forskjell på bunn og fisk. Man kan velge mellom å installere den med brakett som medfølger eller om du ønsker å felle den inn. Du velger det som er mest optimalt for ditt bruk.

FS117 består av 5 deler:

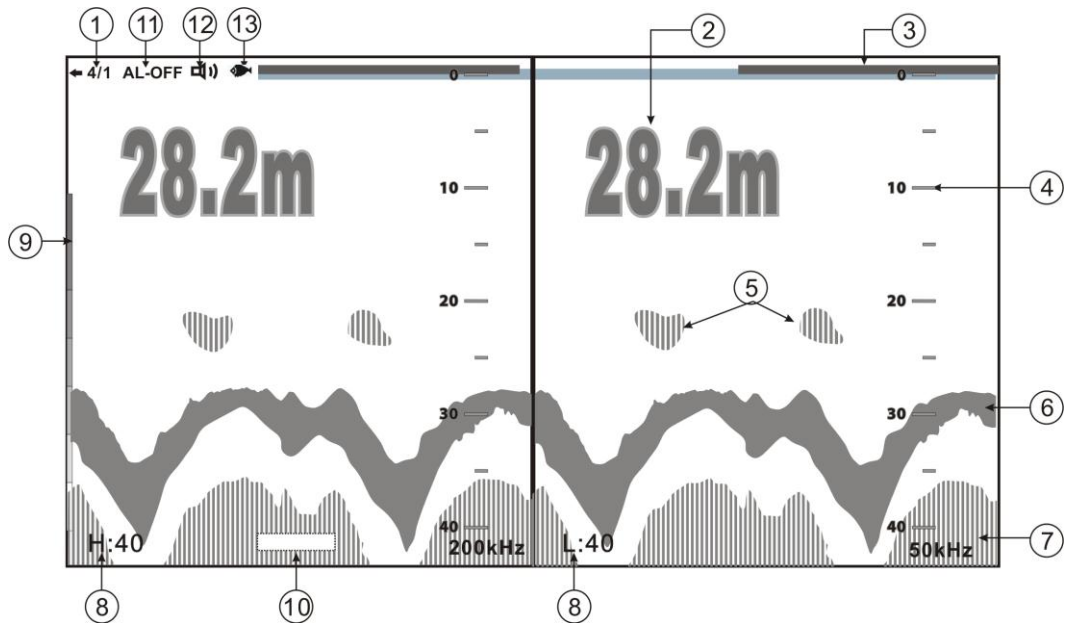
- Display
- Svinger m/15 m kabel og plugg
- Brakett
- Strømkabel
- Monteringsskruer

Fiskeriekkolodd

Svingeren gir ut en ultrasonisk puls, som beveger seg i lydens hastighet i vannet (ca. 1500 m/sek), formet som en sylinder. Når denne pulsen møter et objekt, som en fisk eller bunn, blir den reflektert opp til svingeren som et ekko. Dybden på bunn eller fisken blir kalkulert ut i fra hvor lang tid pulsen bruker. Når en puls er returnert sendes en ny puls ut. Fiskeriekkoloddet konverterer hvert ekko til et elektronisk signal, som blir vist på skjermen som en vertikal linje med piksler. Det siste ekkoet vises helt til høyre i skjermen, med eldre ekko som beveger mot venstre (historikken), for til slutt å forsvinne på venstresiden av skjermen.



Skjerm



1. Bildehastighet
2. Dybde
3. Tidsmarkør (En gul linje indikerer 30 sek)
4. Område
5. Fisk eller andre objekter
6. Første ekko
7. Dobbeltbunn
8. Gain (V: 200 kHz, H: 50 kHz)
9. Fargepalett
10. Ekspansjonsområde




Bunnekspsjon



Pelagisk ekspansjon

11. **AL-OFF** Symbol for dybdealarm

12.  Lyd

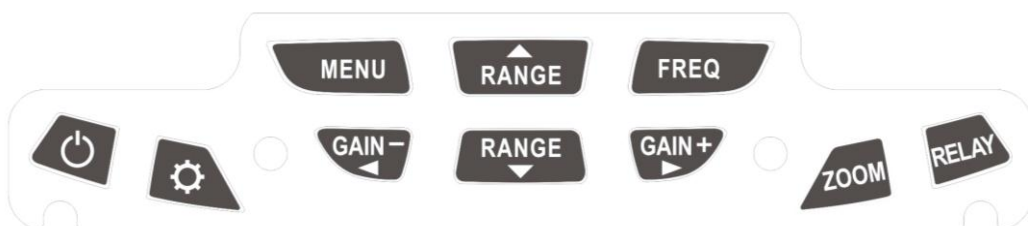
13.  Fiskealarm

Merk:

1. Bunnekspsjon og pelagisk ekspansjon er ikke tilgjengelig når man ser begge frekvensene i same bilde.

2. Når du har valgt et område vil symbolet “” vises i høyre hjørnet av skjermen.

Tastatur



Av/på

 Skurr apparatet av og på.

Baklys

 Justerer LCD baklyset.

Meny

Trykk **【MENU】** for å vise alle innstillinger i menyen. Hver innstilling kan velges ved å bruke **【▲】** eller **【▼】**, og bruk **【◀】** eller **【▶】** for å velge hvilken verdi du ønsker i hver innstilling.

Trykk **【MENU】** igjen for å lagre innstillingen og avslutte menyen.

Dybdeområde

【RANGE▲】 & 【RANGE▼】

Trykk dybdeområdeknappen for å justere dybdeområdet manuelt.

Dybdeområdevalg: 4, 8, 24, 40, 56, 80, 120, 160, 200, 240 og 280 m.

Gain

【GAIN+】 & 【GAIN-】

Trykk **【GAIN+】** eller **【GAIN-】** for å justere gain verdien

Frekvens

Trykk **【FREQ】** for å velge hvilken visning du ønsker:

200 kHz visning

50 kHz visning

50/200 kHz visning

Ekspansjon

Velg først Zoom i menyen.

Bunneksjon

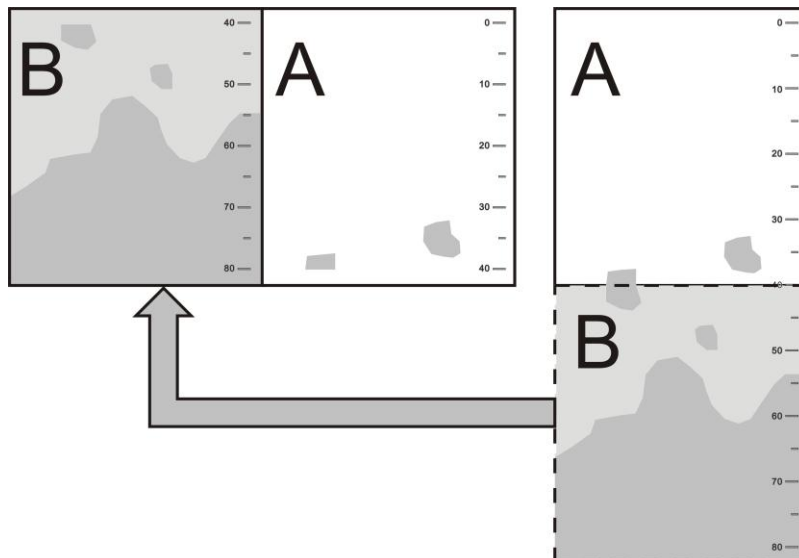
Trykk **【ZOOM】** for å velge zoom verdi: OFF, x2, x4, x8

Pelagisk ekspansjon

Skjermen er delt i fire lag, trykk**【ZOOM】**for å velge laget du vil ekspandere.

Relay

Trykk **【RELAY】** for å aktivere relay visning.



Meny

Meny innstilling	Standard	Mulige verdier
PIC	【OFF】	0, 1/4, 1/2, 1/1, 2/1, 4/1
AUTO_RANGE	【OFF】	OFF (av), ON (på)
TVG	【OFF】	OFF (av), LOW (lav), HIGH (høy)
NOISE REJECTION	【OFF】	OFF (av), LOW (lav), HIGH (høy)
ZOOM	【OFF】	B o T tom-lock zoom (bunnekspsjon), L a Y e R zoom (pelagisk ekspansjon)
FISH ALARM	【OFF】	OFF (av), ON (på)
SIGNAL DELETE	【0】	Kanseller 0~5 av 8 farger, Kanseller 0~7 av 12 farger,
COLORS	【8】	8, 12
SHALLOW ALARM	【OFF】	OFF (av), 0.8~10.0 m
BUZZER SWITCH	【OFF】	OFF (av), ON (på)
UNIT	【m】	m (Meter), fm (favner)

Bilde

Setter bildehastigheten: 0, 1/4, 1/2, 1/1, 2/1, 4/1.

Auto_RANGE

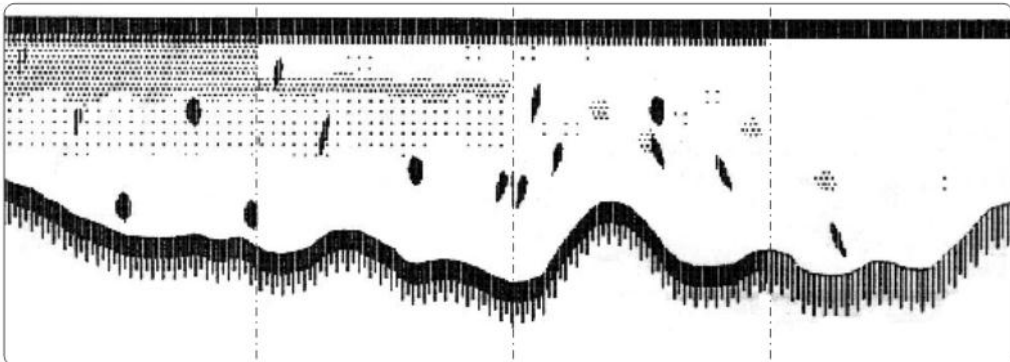
“Auto_Range”; standard dybde område kan endres automatisk for å vise hele dybden fra svingeren til bunn uavhengig om dybden endres.

Når “A_RANGE” er på vil skjermen vise “AT” øverst til høyre. Det er da ikke mulig å endre området manuelt.

TVG

TVG vil fjerne uønsket ekko i nærheten av overflaten.

Hvert trykk på **【◀】** eller **【▶】** endrer karakteristikken som følger:



TVG -OFF.
There are a lot
of interfering echos

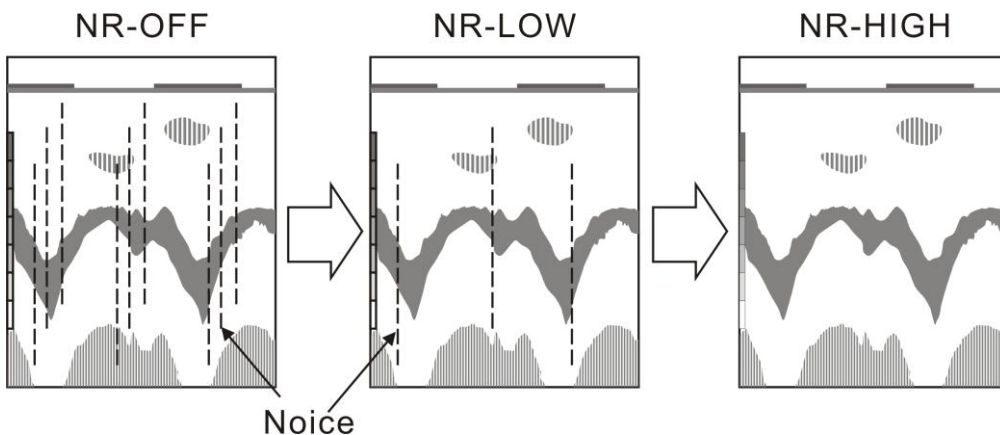
The fish and bottom
echos are clearly

TVG is so high
that fish and bottom
echos have been
suppressed

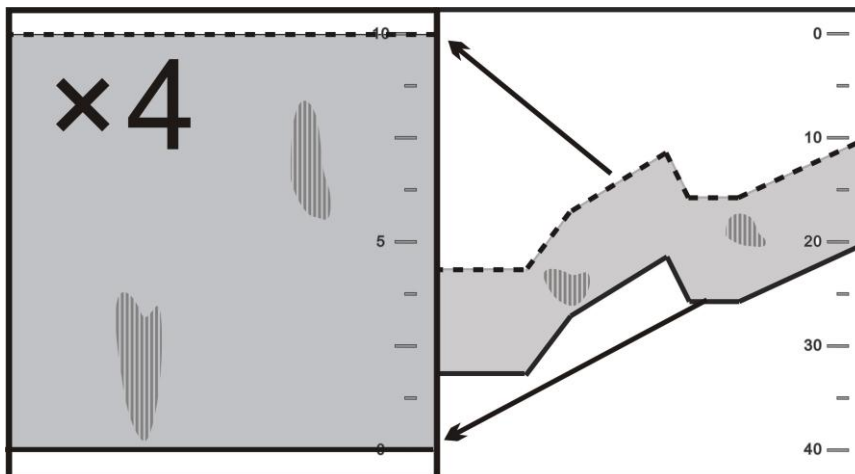
Støyreduksjon

Støyreduksjon reduserer støy i forhold til annet fiskeletingsutstyr i nærheten.

Hvert trykk på **【◀】** eller **【▶】** endrer karakteristikken på hvor mye støy som reduseres:



Bunnekspsjon



Hvis bunnekspsjonen er på vil område fra bunn og opp til ønsket innstilling forstørres på venstre side uavhengig i den totale dybden.

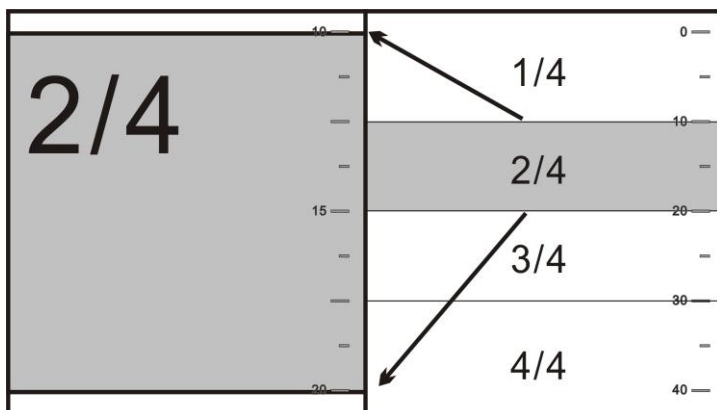
Bunnekspsjonen er ikke tilgjengelig når begge frekvenser er valgt eller

når pelagisk ekspansjon er valgt.

Når bunneksjon er valgt vises symbolet, “” i skjermen.


Trykk **【MODE】** for å velge innstilling: OFF (av), x2, x4, x8

Pelagisk ekspansjon



Skjermen er delt i 4 områder, trykk **【MODE】** for å velge ønsket område for ekspansjon.

Denne innstillingen er ikke tilgjengelig når man ser både 50 og 200 kHz i skjermen.

Når pelagisk ekspansjon er på så vil symbolet “” vises i skjermen.

Fiskealarm

Når fiskealarmen er valgt vil symbolet “” bli vist i skjermen.

Fiskealarmen er tilgjengelig når fiskestimen er dypere enn 2-4 m.

Fargepallett

Farger indikerer styrken på ekkoet.

Svake farger kan slettes for kun å vise ønsket styrke på ekkoet.

Hvis man velger 8 farger utelukker man 0~5 farger.

Hvis man velger 12 farger utelukker man 0~7 farger.

Farger

Man kan velge fargepalletter: 8 farger eller 12 farger

8 farger: Rød, oransje, gul, grønn, lys grønn, blå, lys blå og mørk blå.

12 farger: Mørkerød, rød, oransje, oker, gul, lys grønn, grønn, lyseblå, cyan/blå, grå, lilla, blå.

Dybdealarm

Dybdealarmen kan settes mellom 0.8~10.0 m.

Hvis alarmen er på, så vil en alarm utløses når dybden blir mindre enn den dybden man har satt.

Trykk en knapp på displayet for å stoppe alarmen.

Lydbryter

Skru lydbryteren av og på.

“” indikerer at lyden er på.

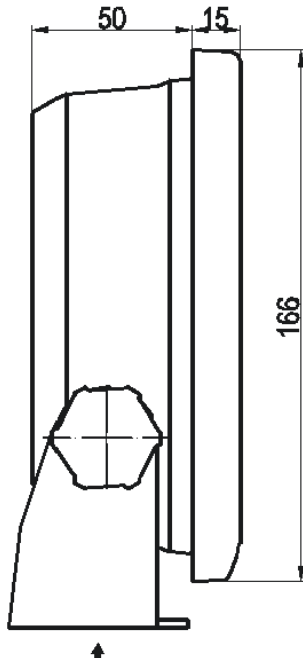
“” indikerer at lyden er av.

Enheter

Velg ønskede enheter: m (Meter), fm (Favner).

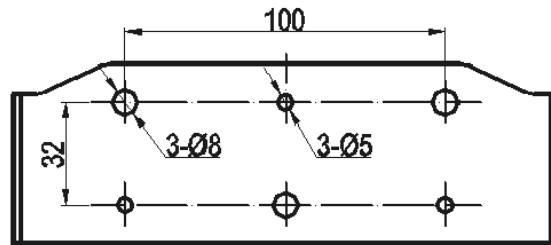
Installasjon

Skjerm



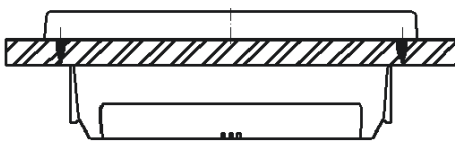
Montering med brakett

Enheter: mm

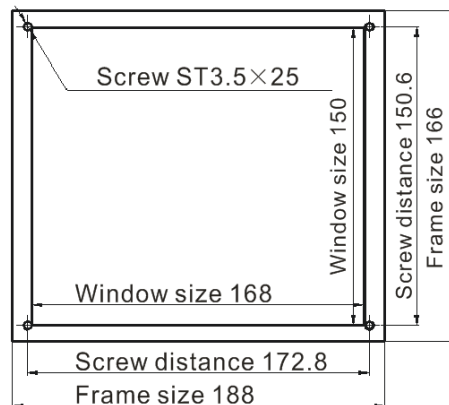


ST 4.2×20 Screw×3

Innbygd
montering



Enheter:



Installasjon av skjermen

1. Unngå direkte sollys, sjokk og vibrasjoner.
2. Strømtilgangen må være jevn for å unngå høy spenning.
3. Skjermen bør installeres langt unna utstyr som gir ut elektrisk utstråling som motor eller generator.

Svingeren

Unngå at svingeren står på i luften! Dette kan forårsake at svingeren blir ødelagt.

Svingere installeres normalt i fremre del av bunnen.

Best funksjon oppnås ved å plassere svingeren dypest mulig. Svingerens overflate må plasseres horisontalt. På fartøy med en dyp kjøle, må svingeren i noen tilfeller plasseres høyere enn kjølen. Den bør da plasseres ut til siden, så langt fra kjølen som mulig, for å unngå falske kjøle-ekko.

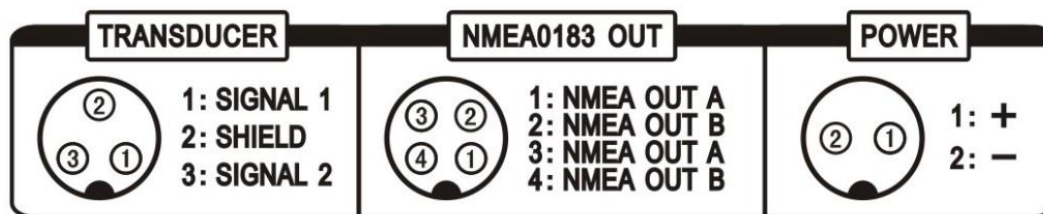
Ikke installer svingeren nær propellene eller aktenfor andre skroginstallasjoner (avløp eller andre utstikkende detaljer). Det er naturligvis nødvendig å velge en del av skroget som alltid er under vann, uansett last og hastighet. Unngå steder som kan samle luft i tung sjø.

Hvis det ikke finnes en plan horisontal flate hvor det er mulig å plassere en svinger, må verftet bygge et passende feste/sko.

Beskytt svingeren, og mal ikke overflaten.

Service og vedlikehold

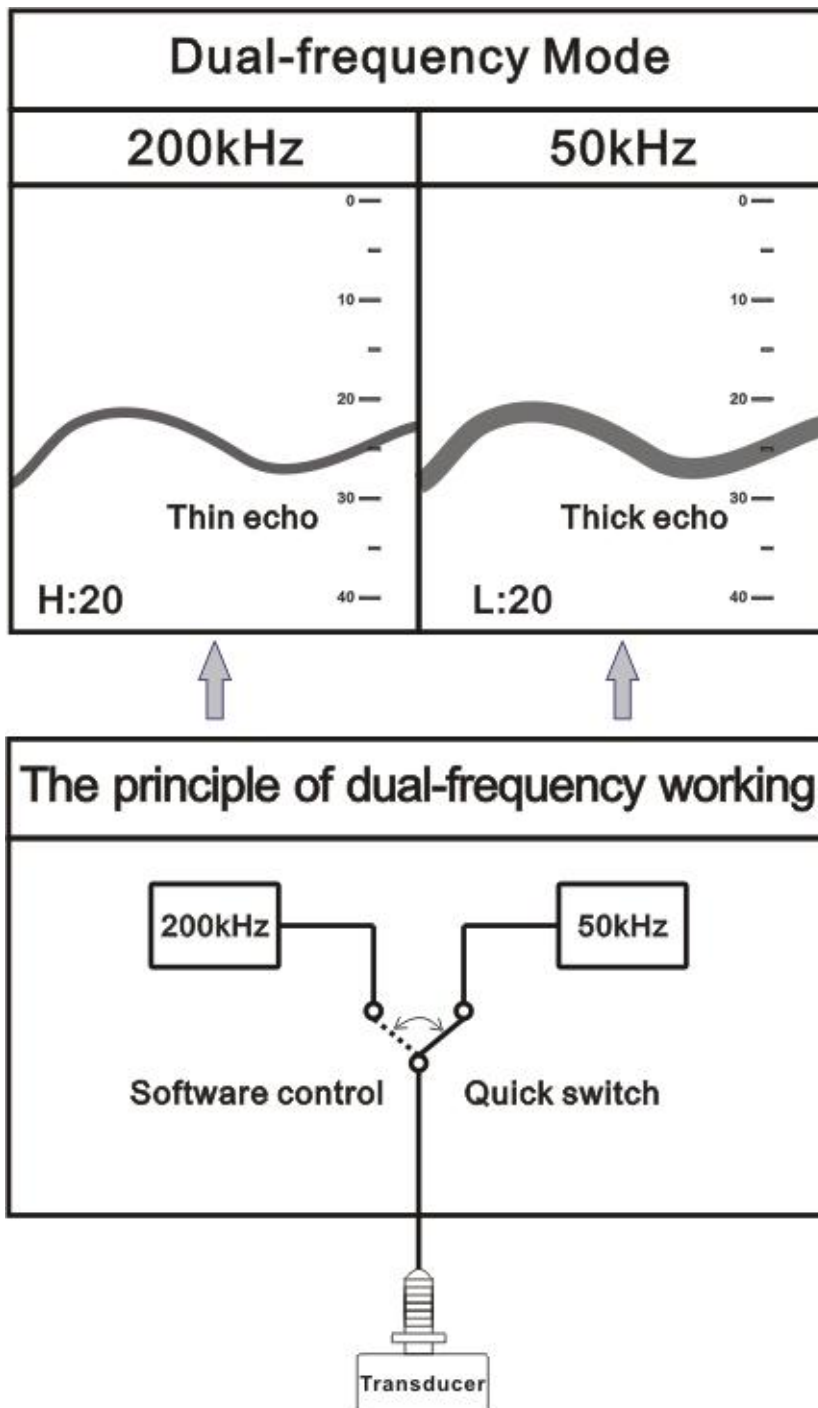
Skjermen kan bare vaskes med en myk fuktig klut. Unngå vaskemidler med slipemidler, bensin eller andre løsemidler. Hold svingeren ren for groer, maling og annet rusk.



Spesifikasjoner

tem	Spesifikasjoner
Skjerm	7" TFT, 480x234 piksler
Frekvenser	200/50 kHz
Dybde område	4 8 24 40 56 80 120 160 200 240 280m
Utgangseffekt	600W: BP60-200
Tidsskala	30 sek
Enheter	Meter og Favner
Ekkofarger	8 eller 12 farger
Alarmer	Fiskealarm (>2m) , Dybdealarm (>0.8m)
Driftsspenning	11.6VDC ~39VDC
Temperatur	0~50°C, IEC 60945
Kapsling	IP23
Vekt	1.3kg
Mål	B188 x H164 x D65mm
Installasjon	Brakett eller innfelt (Lysåpning 168x150 mm)

Prinsippet om dobbel frekvens



Importør for Norge:
SKIPPER Electronics AS
Enebakkveien 150
0680 Oslo
Tlf. +47 23302270
E-mail: sales@skipper.no
Web: www.skipper.no

SKIPPER