

Velkommen til februarutgaven av SKIPPER's nyhetsbrev.

## Salg

### Følg SKIPPER på Facebook:

Join SKIPPER på Facebook med denne linken:  
<http://www.facebook.com/groups/374685331159/>

### SKIPPER vil være tilstede på Asia Pacific Maritime i Singapore:

APM holdes i Singapore 14. mars til 16. mars 2012.  
Send en e-mail til [Sigurd@skipper.no](mailto:Sigurd@skipper.no) om du ønsker et møte ang. SKIPPER produkter.

### Ekstrakostnad for frakthåndtering og pakkematerialer:

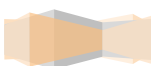
SKIPPER er nødt til å få dekket kostnadene ved pakking på paller med pallekarmer. SKIPPER vil dermed viderefakturere disse kostnadene til de samme prisene vi betaler for dette. Denne kostnaden får varenr. A-Packing. SKIPPER ser seg også nødt til å ta en frakthåndteringskostnad der kundene ønsker å benytte sine egne kontoer hos transportørene. Denne kostnaden får varenr. A-Handling og kostnaden blir NOK 300,- pr. levering.

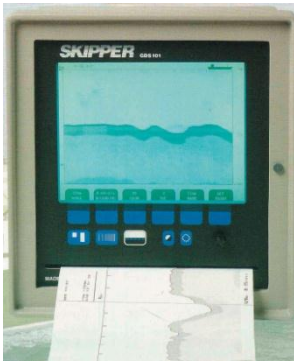
## Teknisk

### Høyhastighetsbåt trengs for testing:

SKIPPER utvikler nå en fartslogg som skal håndtere høye hastigheter. SKIPPER trenger dermed tilgang til en test båt som kan gå i høye hastigheter for utprøving og testing av denne fartsloggen.

Hastigheten burde være over 40 knop, og helst i området 60-70 knop. Vennligst kontakt [development@skipper.no](mailto:development@skipper.no) hvis du har informasjon om et slikt type fartøy.



**GDS101 med intern printer er nå obsolete:**

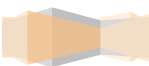
GDS101 med intern printer som ble produsert mellom 1993 og 1998 blir nå ikke lenger supportert. Det finnes et begrenset utvalg av reservedeler som vi selger ut.

**Tilgjengelige deler:**

- ZZF-01010 RECORDING PAPER, SKIPPER TP-216 FOR GDS101 w/internal printer
- SA-G001 OPERATOR UNIT,Subassy Frontplate 9,4" mono int/printer

**Parts common with later GDS101U (monochrom screen external printer) model:**

- PT-G001 PCB TERMINAL board GDS101, Monochrome screen
- PK-G001 PCB KEYBOARD GDS101 Mono ver B
- PS-G002 PCB TRANSCEIVER GDS101 Calibrated
- ZZJ-02019 FAN BLOWER PAPST 414-F 24VDC FOR GDS101/DL850/EML224
- KY-G002 LCD PANEL 9,4" Mono GDS101U 24kohm. Hitachi LM5278XUFC.
- KY-G001 LCD PANEL 9,4" Mono GDS101U 27kohm. Sharp LM64P83L.
- PM-G002 PCB Motherboard GDS – Tested



**Kursprogram:**

SKIPPER Electronics og Norinco Pvt Ltd. er glade for å informere at vi skal holde et advanced service kurs i Mumbai (7.-9. mars 2012, og 12.-14. Mars). Dette kurset vil dekke alle SKIPPER's produkter som GDS, DL850 og EML, for installasjon, service og reparasjon. Kurset blir tilrettelagt for det indiske markedet, med ekstra fokus mot diagnose og reparasjoner.

Plassene er begrenset, så det er fint om du melder din interesse så fort som mulig.

Send din registrering til: [support@skipper.no](mailto:support@skipper.no).

**Foreløpige kurs i 2012:**

Sted	Dato	Kurstype	Holdes hos
<b>Asia</b>			
India	7.-9. mars 12-14. mars	Advanced Service	Norinco Pvt Ltd. Mumbai
Kina		Service	Seven Seas

Vennlig hilsen,

**SKIPPER**  
SKIPPER Electronics AS  
www.skipper.no

**Sigurd H. Paulsen**

Sales/marketing manager

**SKIPPER Electronics AS**